

ΠΡΟΔΙΑΓΡΑΦΕΣ CLIMATIKA



gaviota
The Sun & Shutter Specialists

CLIMATIKA, Η CLIMATIKA, η νέα βιοκλιματική πέργκολα της Gaviota, παρουσιάζει μια βασική σειρά με κομψό και καθαρό σχεδιασμό λόγω του τρόπου κατασκευής του αλουμινίου. Οι περσίδες 213x40 mm προσφέρουν δυνατότητα περιστροφής από 0° έως 135°. Οι κολώνες με τέλειο τετράγωνο προφίλ σχεδίασης είναι ιδανικές για τη στέγαση ενός περιμετρικού κλεισίματος, τόσο με συρόμενα παράθυρα TOMEI όσο και με κάθετα συστήματα όπως το IGLOO. Η δομή προσφέρει επίσης τη δυνατότητα χρήσης φωτισμού LED, τόσο περιμετρικά όσο και στις περσίδες.

CLIMATIKA είναι εύκολη στην εγκατάσταση, καθώς οι διαστάσεις L 4200 mm x S 6000 mm (H max = 3000 mm) και κάθε μεμονωμένης μονάδας είναι εγκεκριμένη για αντοχή στον αέρα (CLASS 6) . Είναι δυνατό να συνθέσετε και να τοποθετήσετε δύο μονάδες δίπλα-δίπλα ή και περισσότερες και να φτάσετε στο μέγιστο μέγεθος. Οι κατευθυνόμενες και ρυθμιζόμενες περσίδες έως 135 ° προσφέρουν τέλεια εφαρμογή τόσο λόγω του ιδιαίτερου σχήματός τους όσο και της παρουσίας ιδιού λάστιχου , το προϊόν είναι 99% αδιάβροχο.

CLIMATIKA, the new bioclimatic by Gaviota, presents an essential line with an elegant and clean design due to its aluminum structure extruded. The 213x40 mm blades offer a possibility of rotation **from 0° to 135 °**. **The pillars with perfectly squared design profile are ideal for housing a perimeter closure, both with TOMEI panoramic windows and with vertical blinds as IGLOO.** The structure also offer the possibility to use LED lighting, both on the perimeter and on the blades.

CLIMATIKA is easy to install, as the dimensions L 4200 mm x S 6000 mm (H max = 3000 mm) and of each single module is approved for a class 6 of wind resistance. It is possible to compose and place two modules side by side and reach a maximum size of L 8400 mm x 6000 mm. The directional and adjustable **blades up to 135 ° offer a perfect seal due to both their particular shape and the presence of rubber seals**, the product is **99% watertight**.



 ΠΡΟΣΤΑΣΙΑ ΑΠΟ ΒΡΟΧΗ
Rain Protection



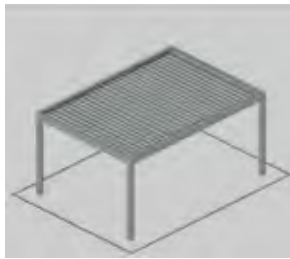
 ΠΡΟΣΤΑΣΙΑ ΑΠΟ ΤΩΝ ΗΛΙΟ
Sun Protection



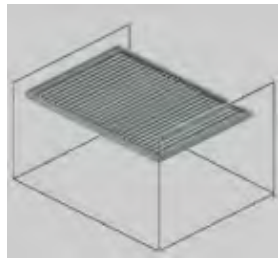
 ΕΞΑΕΡΙΣΜΟΣ
Ventilation



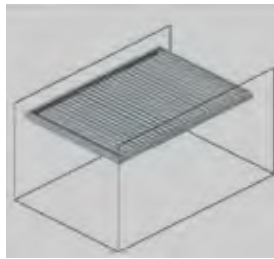
CLIMATIKA



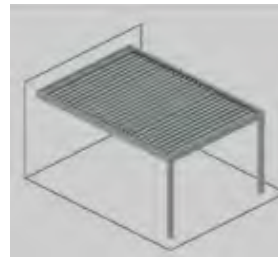
ΑΥΤΟΣΤΗΡΙΖΟΜΕΝΟ
self-standing



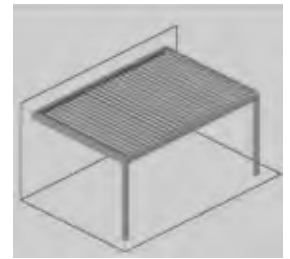
ΑΝΑΜΕΣΑ ΣΤΟΥΣ ΤΟΙΧΟΥΣ
ΠΑΡΑΛΛΗΛΕΣ ΠΕΡΣΙΔΕΣ
between walls parallel blades



ΑΝΑΜΕΣΑ ΣΤΟΥΣ ΤΟΙΧΟΥΣ
ΚΑΘΕΤΕΣ ΠΕΡΣΙΔΕΣ
between walls perpendicular blades



ΣΤΗΡΙΞΗ ΤΟΙΧΟΥ
ΠΑΡΑΛΛΗΛΕΣ ΠΕΡΣΙΔΕΣ
against the wall parallel
blades



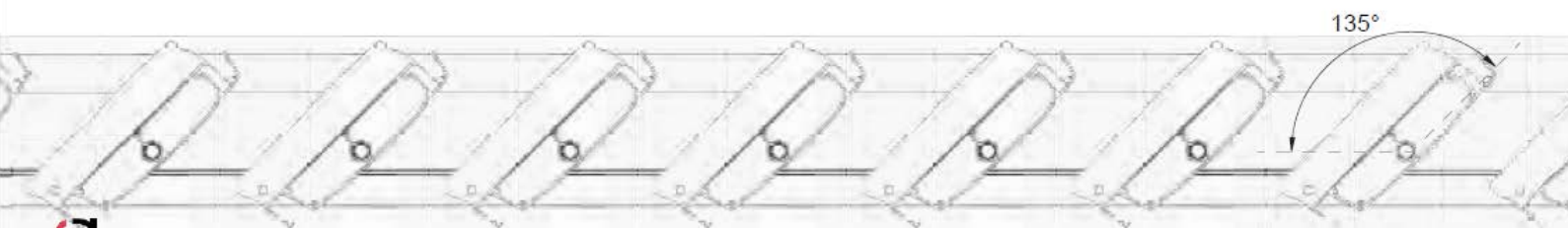
ΣΤΗΡΙΞΗ ΤΟΙΧΟΥ
ΚΑΘΕΤΕΣ ΠΕΡΣΙΔΕΣ
against the wall perpendicular blades

ΧΑΡΑΚΤΗΡΙΣΤΙΚΑ

- Καθαρότητα των γραμμών λόγω ιδιαίτερης προσοχής στην απόκρυψη των μηχανικών μερών και της διασταύρωσης μεταξύ των προφίλ.
- Η δομή είναι ταυτόχρονα κομψή και στιβαρή χάρη στην τετράγωνη κολώνα 160x160 mm, η οποία είναι ήδη προδιατεθειμένη για κάθετα κλεισίματα όπως το γυαλί TOMEI ή το κατακόρυφο σύστημα IGLOO.
- Δυνατότητα επιλογής κατεύθυνσης ανοίγματος των περσίδων.
- Δυνατότητα εισαγωγής φωτισμού LED περιμετρικά ή/και στις περσίδες.
- Δυνατότητα εισαγωγής μονωτικού προφίλ στη περσίδα για μείωση και βελτίωση της θερμομόνωσης και του θορύβου.
- Εύκολη και γρήγορη σύνδεση μεταξύ των περσίδων και της πλάκας αναστολής με την τοποθέτηση βιδών.
- Απλή μονάδα διαστάσεων L 4200 mm x S 6000 mm που προσφέρει μέγιστη κατηγορία αντίστασης στον αέρα (CLASS 6).
- Μοναδικός και εξατομικευμένος σχεδιασμός.
- Περιστρεφόμενες περσίδες με μεγάλη αντοχή χάρη στο ιδιαίτερο σχήμα και τα ελαστικά παρεμβύσματα που υπάρχουν μεταξύ των προφίλ.
- Σε περίπτωση βροχής, οι κλειστές περσίδες προσφέρουν απόλυτη προστασία από το νερό. Οι λεπίδες, χάρη στο ιδιαίτερο σχήμα τους, προσθέτουν προστασία στο νερό όταν ανοίγουν στους 90 ° μετά τη βροχή (τουλάχιστον για ελάχιστο χρόνο 30 λεπτών για να επιτρέψει στο νερό να στραγγίσει προς τις πλευρικές μαρκίζες, έτσι ώστε ο χώρος από κάτω παραμένει προστατευμένο).
- Η μαρκίζα διαθέτει σύστημα anti-rebound εσωτερικά, το οποίο πέφτει προς το εσωτερικό της κατασκευής.
- Μόνο ένας κινητήρας ανά μονάδα απαιτείται στο σύστημα.
- Το προϊόν είναι 99% υδατοστεγές.
- Σχεδιασμένο για να μην έχει περιορισμούς χάρη στην παρουσία δύο περσίδων σταθερής αντιστάθμισης.
- Συμβατό με κάθετα συστήματα GAVIOTA

FEATURES

- Purity of the lines due to a particular attention to hide the mechanical parts and the junction between the profiles.
- The structure is at the same time elegant and sturdy thanks to its 160x160 mm square pillar, which are already predisposed for vertical closures such as TOMEI glass or IGLOO vertical system.
- Possibility of choosing the opening direction of the blades.
- Possibility of inserting LED lighting perimeter and/or on the blades.
- Possibility to insert an insulation profile in the blade to reduce and improve thermal isolation and noise.
- Easy and quick connection between the blades and the stop plate by inserting screws.
- Simple module measuring L 4200 mm x S 6000 mm which offers a maximum wind resistance class (Class 6).
- Unique and personalized design.
- Rotating blades with great resistance thanks to the particular shape and rubber gaskets present between the profiles.
- In case of rain, the closed blades offer total protection against water. The blades, thanks to their particular shape, add a protection to the water when they are opened at 90 ° after the rain (at least for a minimum time of 30 minutes to allow the water to drain towards the side eaves so that the space below remains protected).
- The eaves has an anti-rebound system inside, which drops towards the inside of the structure.
- Only one motor per module is required in the system.
- The product is 99% watertight.
- Designed to have no constraints thanks to the presence of two fixed compensation blades.
- Compatible with vertical closures GAVIOTA.





ΠΙΣΤΟΠΟΙΗΤΙΚΟ ΑΝΤΙΣΤΑΣΗΣ ΤΟΥ ΑΕΜΟΥ

Πιστοποιητικό αντίστασης ανέμου σύμφωνα με το **UNI-EN 1932: 2014**. Η δοκιμή αντίστασης φορτίου ανέμου, που διεξάγεται έξω για να δοκιμάσει την οροφή ενός CLIMATIKA έλαβε την ταξινόμηση στην **CLASS 6** για διαστάσεις L 4200 mm x S 6000 mm σύμφωνα με τον **UNI-EN 13561** νόμοι που ορίζουν όλες τις απαιτήσεις απόδοσης, συμπεριλαμβανομένης της ασφάλειας. Ο δομικός υπολογισμός σύμφωνα με τους νόμους **UNI-EN 13561 (Δεκ. 2015)**, **UNI-EN 1993-1-8**, **UNI-ENV 1991-2-4**, με τα ακόλουθα .

WIND RESISTANCE CERTIFICATE Wind resistance certificate according to UNI-EN 1932: 2014. The wind load resistance test, carried out to test the roof of a CLIMATIKA obtained the classification in **Class 6** for dimensions L 4200 mm x S 6000 mm according to the UNI-EN 13561 laws which define all performance requirements, including safety.

The structural calculation according to the UNI-EN 13561 (Dec. 2015), UNI-EN 1993-1-8, UNI-ENV 1991-2-4 laws, with the following dimensions L 4200 mm x S 6000 mm x H 3000 mm*, obtained the results shown in the table:

ΔΟΜΗ | STRUCTURE

ΔΙΑΜΟΡΦΩΣΗ Configuration	ΤΑΧΥΤΗΤΑ ΑΝΕΜΟΥ Wind speed	ΙΣΟΔΥΝΑΜΗ ΣΤΑΤΙΚΗ ΠΙΕΣΗ Equivalent static pressure	ΦΟΡΤΙΟ ΧΙΟΝΙΟΥ Snow load
ΚΛΕΙΣΤΕΣ ΠΕΡΣΙΔΕΣ**	47,8 Km/h	110 Pa	65 Kg/m ²
ΑΝΟΙΧΤΕΣ ΠΕΡΣΙΔΕΣ Open blades	128,8 Km/h	800 Pa	-

*ΕΞΩΤΕΡΙΚΗ ΜΕΤΡΗΣΗ | *External Mesure

** ΣΥΝΔΙΑΣΜΟΣ ΑΝΕΜΟΥ ΚΑΙ ΧΙΟΝΙΟΥ | ** Combined wind + snow action

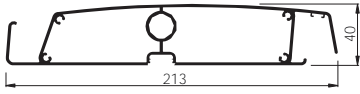
ΠΙΣΤΟΠΟΙΗΤΙΚΟ QUALICOAT®: Η βαφή που εφαρμόζεται σε κάθε λεπτομέρεια των κατασκευών Gaviota συμμορφώνεται με τα τεχνικά και ποιοτικές οδηγίες του σήματος ποιότητας QUALICOAT®

QUALICOAT® CERTIFICATE: The painting applied to every detail of the Gaviota structures complies with the technical and qualitative directives of the QUALICOAT® quality mark

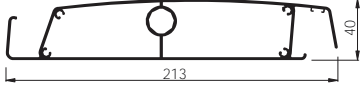


CLIMATIKA

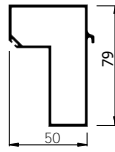
ΚΙΝΟΥΜΕΝΗ ΠΕΡΣΙΔΑ ΜΕ LED
adjustable led blade



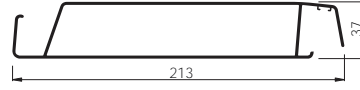
ΚΙΝΟΥΜΕΝΗ ΠΕΡΣΙΔΑ
adjustable blade



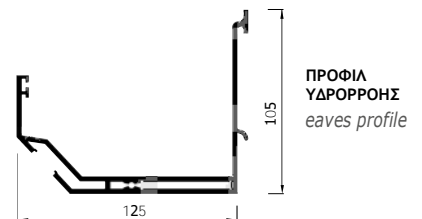
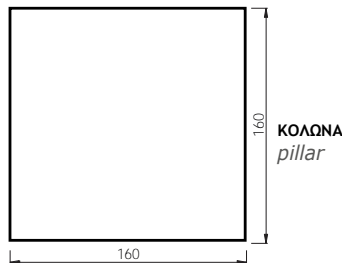
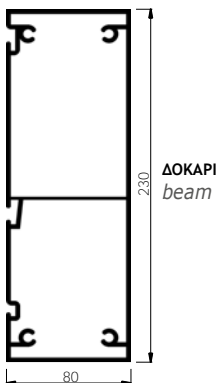
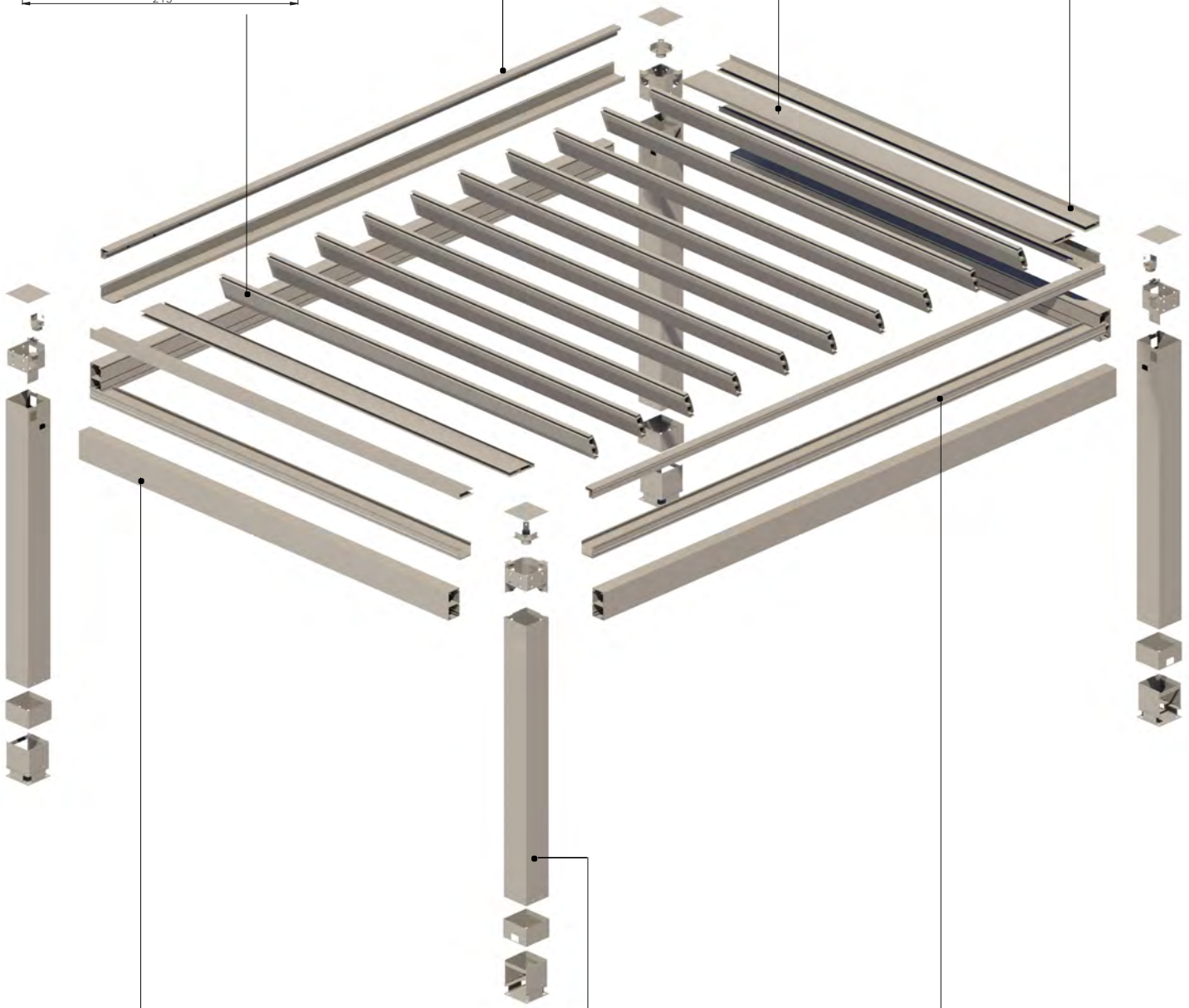
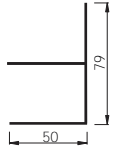
ΒΑΣΗ ΠΕΡΣΙΔΑΣ
blade support

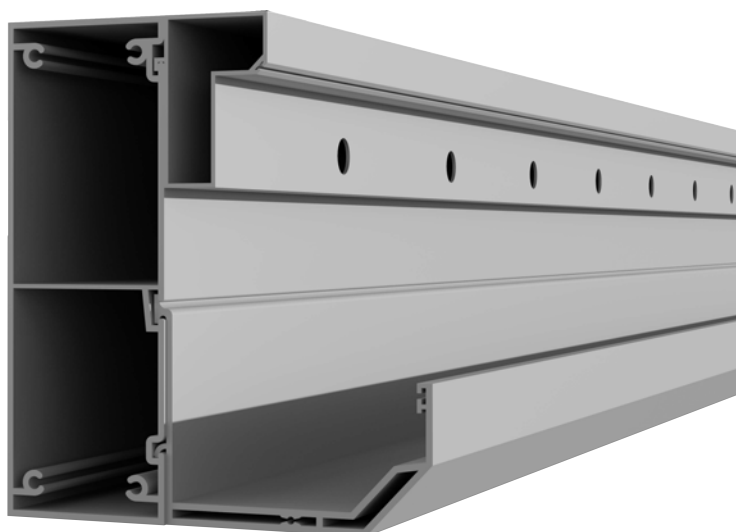
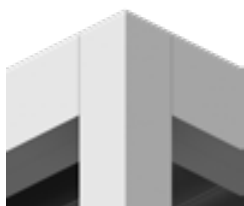
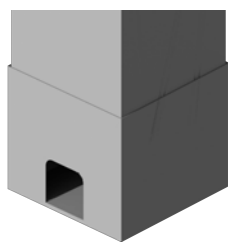
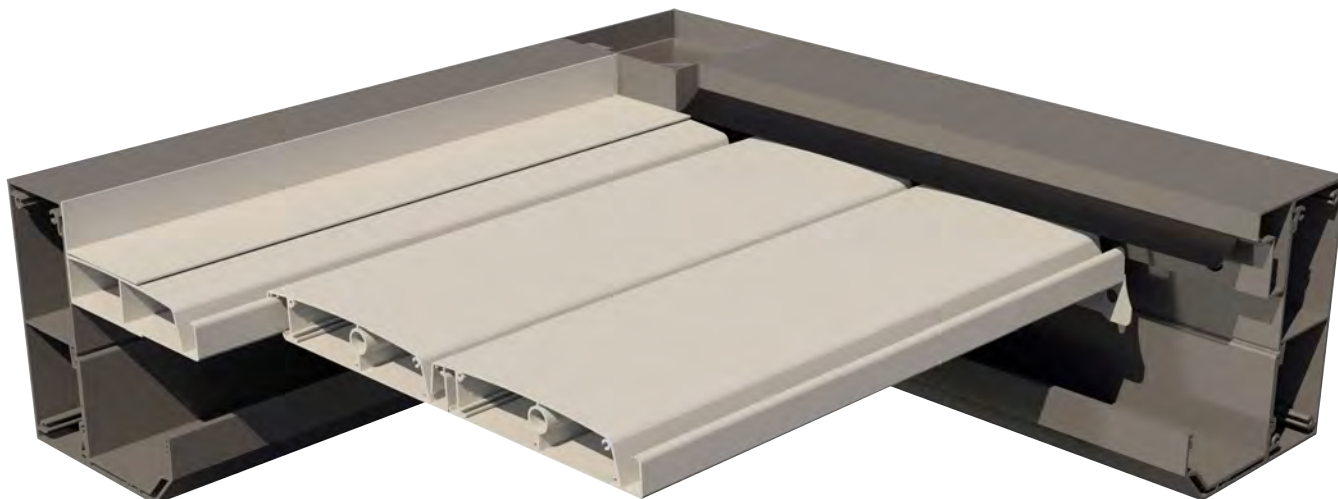


ΣΤΑΘΕΡΗ ΠΕΡΣΙΔΑ
fixed blade



ΒΑΣΗ ΣΤΑΘΕΡΗΣ ΠΕΡΣΙΔΑΣ
fixed blade support





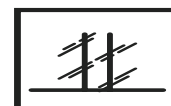
ΦΛΑΤ
Flat



ΗΛΕΚΤΡΟΚΙΝΗΤΗ
Motorized



ΕΠΙΛΟΓΗ ΠΕΡΙΜΕΤΡΙΚΗΣ ΣΤΕΓΑΝΟΠΟΙΗΣΗΣ
Perimeter Enclosure Option



ΑΝΤΟΧΗ ΣΤΟ ΚΑΙΡΟ
Weather Resistance



ΕΓΓΥΗΣΗ ΚΑΙ ΕΞΥΠΗΡΕΤΗΣΗ

Οι όροι εγγύησης ισχύουν για όλα τα συστήματα, τους κινητήρες και τους αυτοματισμούς που διατίθενται στην αγορά από την Gaviota Simbac ΓΕΝΙΚΟ ΠΕΔΙΟ ΕΦΑΡΜΟΓΗΣ

Η Gaviota Simbac εγγυάται πάντα τα προϊόντα σε περίπτωση αθέτησης του υλικού, κατασκευαστικού ελαττώματος ή θραύσης, εφόσον έχουν γίνει σωστά ο χειρισμός και η εγκατάστασή τους σύμφωνα με τις οδηγίες συναρμολόγησης, τα φύλλα προδιαγραφών ή παρόμοια τεκμηρίωση που παρέχονται στον πελάτη. ανωτέρω, με την επιφύλαξη των δικαιωμάτων που παρέχονται στους καταναλωτές από την RD 1/2007 με τη Γενική Πράξη για την Προστασία των Καταναλωτών και των Χρηστών ή σε οποιοδήποτε άλλο συμπληρωματικό νόμο. Το Gaviota Simbac δεν υποχρεούται να στείλει τεχνικό στη διεύθυνση όπου βρίσκεται το ελαττωματικό προϊόν. Ο καταναλωτής πρέπει να επικοινωνήσει με το Τμήμα Εξυπηρέτησης Πελατών μας σε περίπτωση μη συμμόρφωσης του προϊόντος, προκειμένου να διαχειριστεί τη δωρεάν αποστολή του υλικού για ανάλυση στη διεύθυνση που φαίνεται παρακάτω. Είναι ευθύνη του πελάτη να επιστρέψει το προϊόν σωστά συσκευασμένο, καθώς το Gaviota Simbac δεν φέρει ευθύνη για ζημιές που μπορεί να προκληθούν κατά τη μεταφορά. Σε περίπτωση που η θραύση ή το ελάττωμα δεν υπόκειται σε εγγύηση για οποιονδήποτε από τους λόγους που αναφέρονται σε αυτό το πιστοποιητικό, τα έξοδα αποστολής που δημιουργούνται από τη συλλογή του υλικού θα πρέπει να πληρωθούν από τον πελάτη. Το Gaviota Simbac δεν ευθύνεται για τις συνέπειες ή/και τις άμεσες ή/και έμμεσες και τελικές ζημιές που προκύπτουν από το μη συμμορφούμενο προϊόν και ούτε για το κόστος επισκευής, αντικατάστασης, ελέγχου, αφαίρεσης κ.λπ. που χρειάζεται να πραγματοποιήσει ο πελάτης.

ΟΡΟΙ ΚΑΙ ΠΡΟΫΠΟΘΕΣΕΙΣ

Το Gaviota Simbac εγγυάται τα προϊόντα για περίοδο 5 ετών από την ημερομηνία παράδοσης. Η προθεσμία για την ενημέρωση του Gaviota Simbac για τυχόν έλλειψη συμμόρφωσης του προϊόντος είναι δύο μήνες από τότε που ο αγοραστής το γνώριζε. Αυτή η εγγύηση παρέχεται στον αγοραστή εάν υποστηρίζεται δεόντως από το δελτίο αποστολής ή το τιμολόγιο του αντικειμένου. Για τα είδη των οποίων η μη συμμόρφωση εντοπίζεται κατά το άνοιγμα της συσκευασίας, ο πελάτης πρέπει να παράσχει τα δεδομένα της ετικέτας αναγνώρισης στο Gaviota Simbac spa.

ΕΞΑΙΡΕΣΕΙΣ ΕΓΓΥΗΣΗΣ

Η πώληση ημιτελών προϊόντων ή τα εξαρτήματά τους που βρίσκονται σε εκκρεμότητα, καθώς και τα ελαττώματα ή τα λειτουργικά προβλήματα που περιγράφονται παρακάτω εξαιρούνται από τις Πολιτικές Εγγύησης και Εξυπηρέτησης Μετά την Πώληση της Gaviota Simbac

- Το προϊόν έχει χρησιμοποιηθεί για σκοπούς άλλους από αυτούς που προορίζονται από τον κατασκευαστή.
- Δεν έχουν τηρηθεί οι οδηγίες λειτουργίας και οι τεχνικές προδιαγραφές του προϊόντος.
- Έχει γίνει υπέρβαση των καθορισμένων μέγιστων ορίων χρήσης (βάρη, κ.λπ.).
- Ρήτρες ανωτέρας βίας (ατμοσφαιρικά ή γεωλογικά φαινόμενα, πυρκαγιά κ.λπ.).
- Υγρασία ή εισροή υγρών στο εσωτερικό των προϊόντων.
- Χρήση απορρυπαντικών, λειαντικών, προϊόντων καθαρισμού και άλλων ξένων παραγόντων που θα μπορούσαν να καταστρέψουν το προϊόν ή να οξειδώσουν το αντικείμενο.
- Οποιαδήποτε επισκευή, τροποποίηση, τροποποίηση ή παρόμοια μη εξουσιοδοτημένη από το Gaviota Simbac spa που έχει γίνει ή έχει επιχειρηθεί.
- Κακόβουλη ή επιβλαβή χρήση, ακατάλληλος χειρισμός, πτώσεις.
- Προκλήθηκε από τρίτα μέρη ή απόπειρες εισβολής.
- Κανονική φθορά του αντικειμένου (αποδόμηση, διάβρωση κ.λπ.) από τη χρήση.

Ο Αγοραστής αντιπροσωπεύει και είναι γνωστός ότι είναι αποκλειστικά υπεύθυνος για τη συναρμολόγηση των τεμαχίων, εφαρμόζοντας όλο το απαραίτητο φινιρίσμα για την καλή λειτουργία του προϊόντος που προκύπτει και την επακόλουθη εγκατάσταση και εξυπηρέτηση μετά την πώληση. Το Gaviota Simbac spa δεν ευθύνεται για ζημιές οποιασδήποτε φύσης που μπορεί να προκύψουν ως αποτέλεσμα ή σε σχέση με ή σε σχέση με τη χρήση που κάνει ο Αγοραστής ημιτελών προϊόντων ή συναρμολόγησης τεμαχίων σε εκκρεμότητα, ενώ ο τελευταίος είναι αποκλειστικά υπεύθυνος έναντι των τελικών αγοραστών σωστή λειτουργία.

Αυτή η εγγύηση δεν καλύπτει:

- Απώλειες περιουσίας πελατών που προκύπτουν από κλοπή ή άλλα γεγονότα.
- Τακτική συντήρηση του προϊόντος.

GUARANTEE AND SERVICE

Warranty conditions apply to all systems, motors and automatism marketed by Gaviota Simbac spa

GENERAL SCOPE

Gaviota Simbac spa always guarantees the products in case of default of the material, manufacturing defect or breakage as long as they have been properly handled and installed in accordance with the assembly instructions, specification sheets or similar documentation provided to the customer; foregoing without prejudice to the rights granted to consumers by RD 1/2007 at the General Act for Protection of Consumers and Users or at any other complementary law. Gaviota Simbac spa is not obligated to send a technician to the address where the defective product is located. The consumer must contact our Customer Service Department in case of non compliance of the product, in order to to manage the free shipping of the material for analysis to the address shown below. It is the customer's responsibility to return the item properly packaged, as Gaviota Simbac spa is not responsible for the damages that might occur during transportation. In the event that the breakage or defect is not subject to warranty by any of the reasons stated in this certificate, the generated shipping charges by the collection of the material will have to be paid by the customer. Gaviota Simbac spa is not responsible for the consequences and/or direct and/or indirect and finalcial damages resulting from the non-conforming product and neither for the costs of reparation, replacement, control, removal, etc. that the client need to carry out.

TERMS AND CONDITIONS

Gaviota Simbac spa guarantees the items for a period of 5 years from the date of delivery. The deadline to inform Gaviota Simbac spa of any lack of conformity of the product is two months since the buyer had knowledge of it. This warranty is granted to the purchaser if it is duly supported by the delivery note or the invoice of the item. For those items whose nonconformity is detected at the time of opening the package, the customer must provide Gaviota Simbac spa the identifying label data.

WARRANTY EXCLUSIONS

Selling unfinished products or pending mounting parts of them, as well as defects or functional problems described following are excluded from Gaviota Simbac spa's Warranty and After Sales Service Policies:

- *The product has been used for purposes other than those intended by the manufacturer.*
- *The operating instructions and technical specifications of the article have not been followed.*
- *Specified maximum ranges of use have been exceeded (weights, etc.).*
- *Force majeure clauses (atmospheric or geology phenomena, fire, etc.).*
- *Moisture or ingress of liquids inside the products.*
- *Use of detergents, abrasives, cleaning products and other foreign agents that could damage the product or oxidize the article.*
- *Any repair, modification, amendment or similar unauthorized by Gaviota Simbac spa that have been made or attempted.*
- *Malicious or harmful use, improper handling, falls.*
- *Caused by third parties or intrusion attempts.*
- *Item normal deterioration (degradation, corrosion, etc.) by using.*

The Purchaser represents and known to be solely responsible for assembling the pieces, applying all the necessary finishing for the proper functioning of the resulting product and its subsequent installation and after-sales service. Gaviota Simbac spa is not liable for damages of any nature they might be that might occur as result of or in connection with or relating to the use the Purchaser makes of unfinished products or pending pieces assembly, being the latter solely responsible to the final purchasers of proper operation.

This warranty does not cover:

- *Customer property losses resulting from theft or other events.*
- *Regular maintenance of the product.*



gaviota

The Sun & Shutter Specialists



ZERTIFIZIERUNG CE
CERTIFICATION CE



SCHRAUBEN INOX
BRACKETS AND SCREWS INOX



ALUMINIUM-STRUKTUR
ALUMINUM STRUCTURE



SONNENSCHUTZ
SUN PROTECTION



WINDSCHUTZ
WIND PROTECTION



LED-LICHT
LED LIGHT



RINNE FÜR DEN WASSERAUSLAUF
EAVES FOR WATER OUTFLOW
TRAUFE FÜR WASSERABFLUSS